

بسمه تعالی

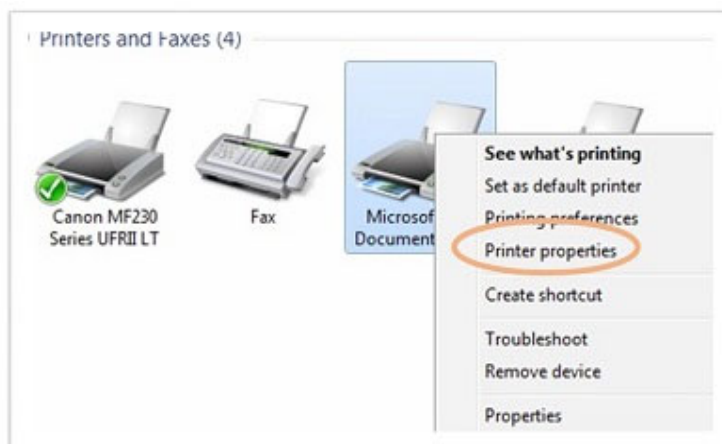
راهنمای به اشتراک گذاری پرینتر در ویندوز ۷

تنظیمات سیستم مبدا

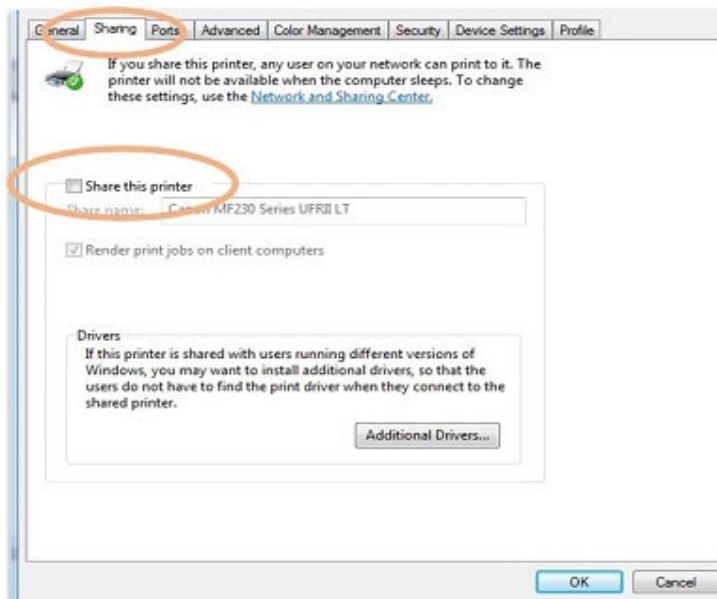
ابتدا از منو start گزینه ی devices and printers را انتخاب کنید.



در صفحه باز شده بر روی پرینتر مورد نظر کلیک راست کرده و گزینه ی printer properties را انتخاب کنید.



در پنجره باز شده منو Sharing را انتخاب و گزینه Share this printer را فعال و Ok را بزنید.



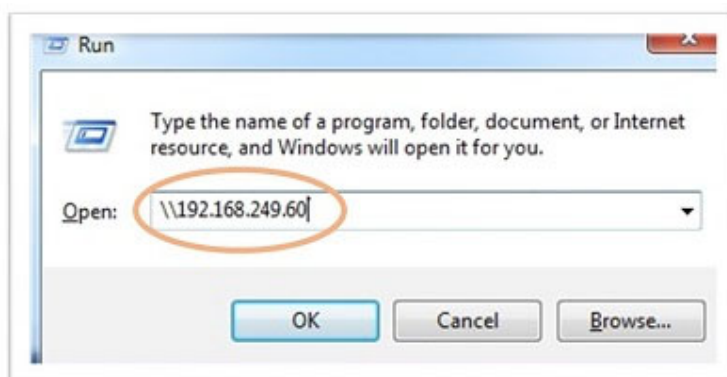
وقتی علامت زیر در کنار پرینتر مورد نظر ظاهر شد، مراحل را به درستی انجام شده است.



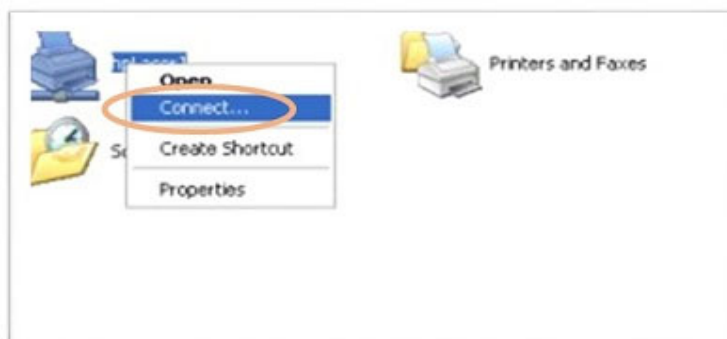
تنظیمات سیستم مقصد

ابتدا از روی صفحه کلید، کلیدهای Win و R را همزمان بفشارید تا پنجره Run باز شود.

سپس در پنجره باز شده IP سیستم مبدأ را به همراه \\وارد نمایید. (جهت دسترسی به IP سیستم به راهنمای مشاهده IP مراجعه نمایید.)

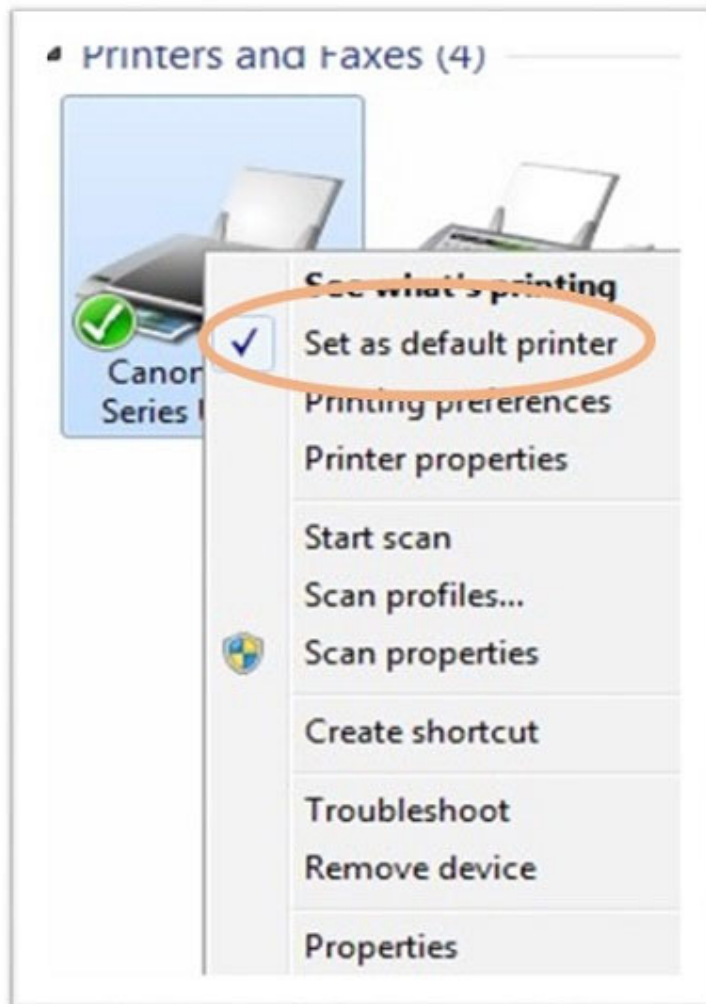


چند ثانیه منتظر بمانید، سپس در صفحه باز شده بر روی نام پرینتری که قرار است به اشتراک گذارده شود، کلیک راست کرده و گزینه Connect را بزنید.



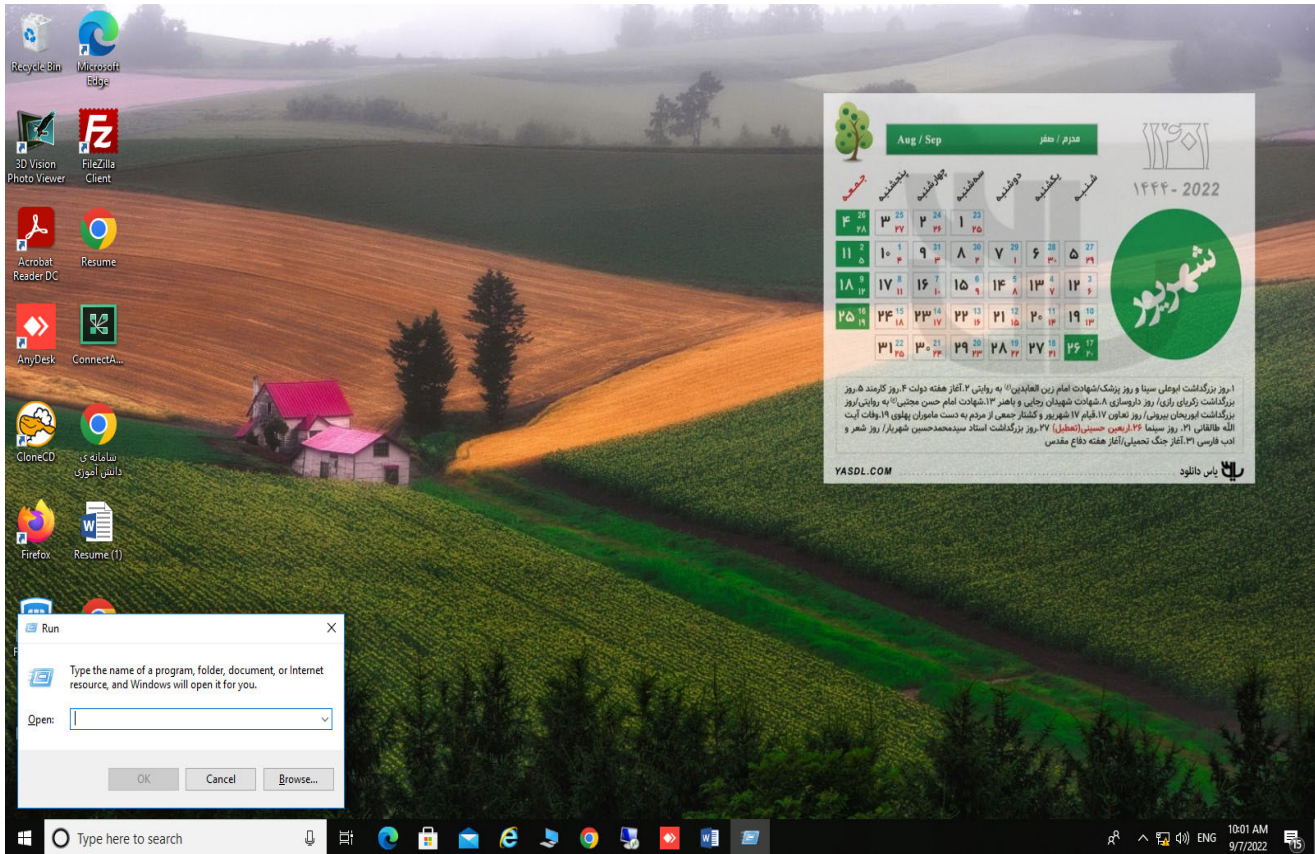
به منو Start رفته و وارد قسمت Device and Printer شوید. بر روی پرینتر مورد نظر کلیک راست کرده و گزینه

Set as default printer را انتخاب نمایید.

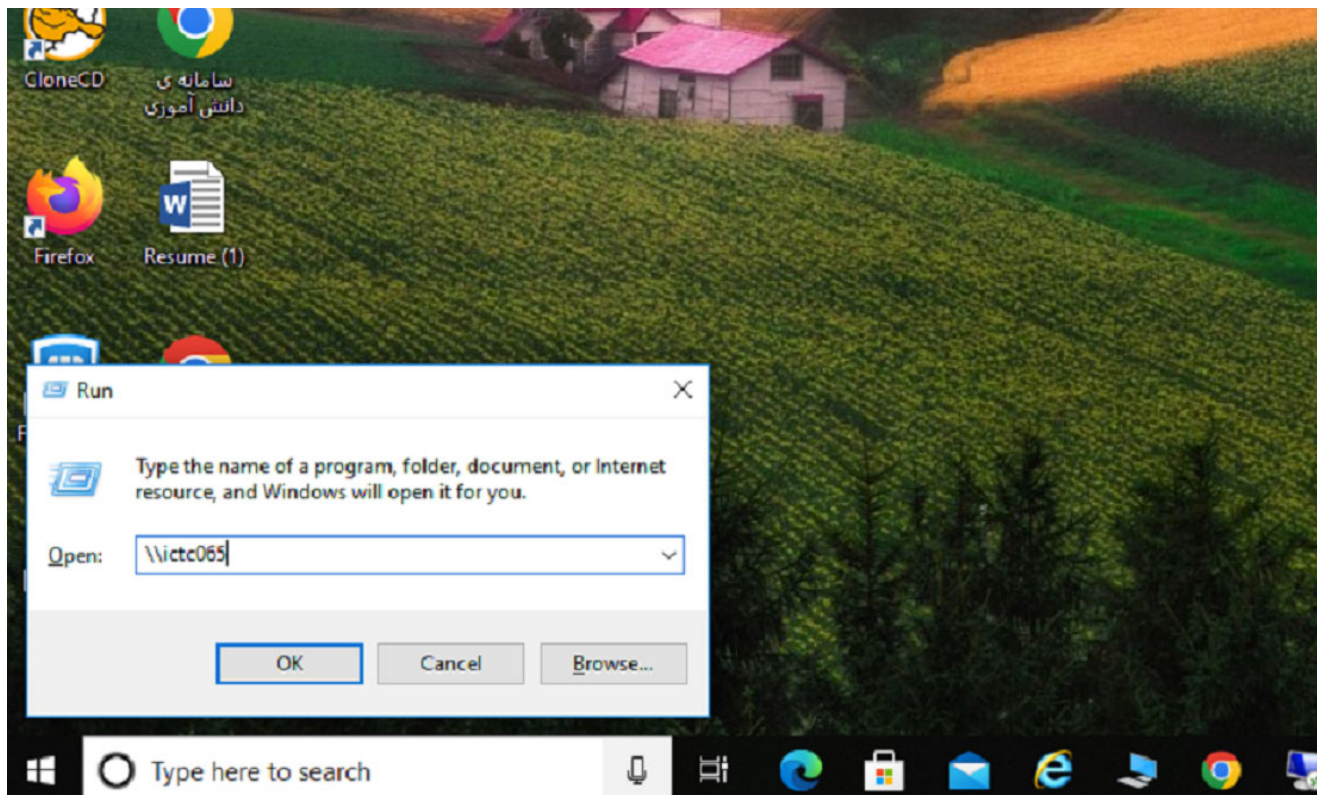


نحوه به اشتراک گذاری پرینتر در ویندوز ۱۰

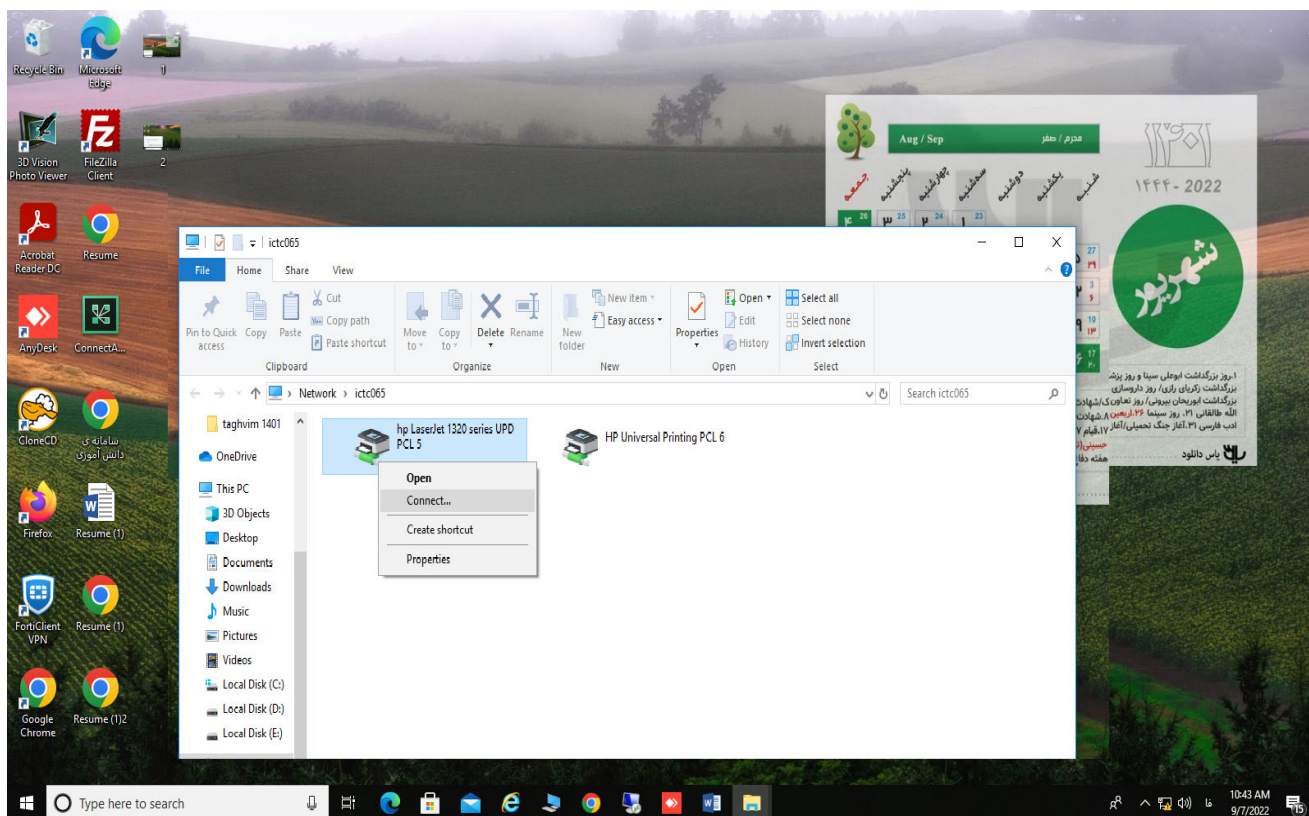
در قسمت جستجو، عبارت Run را تایپ نموده یا از کلیدهای میانبر Win + R برای دسترسی به صفحه Run استفاده نمایید.



سپس با توجه به راهنمای دسترسی به نام کامپیوتر، نام کامپیوتر مبدا که پرینتر به آن متصل است را پیدا کرده و به همراه \\ در پنجره Run وارد نمایید.



چند ثانیه منتظر بمانید، سپس در صفحه باز شده بر روی نام پرینتری که قرار است به اشتراک گذارده شود، کلیک راست کرده و گزینه Connect را بزنید.



به منو Start رفته و وارد قسمت Device and Printer شوید. بر روی پرینتر مورد نظر کلیک راست کرده و گزینه

Set as default printer را انتخاب نمایید.